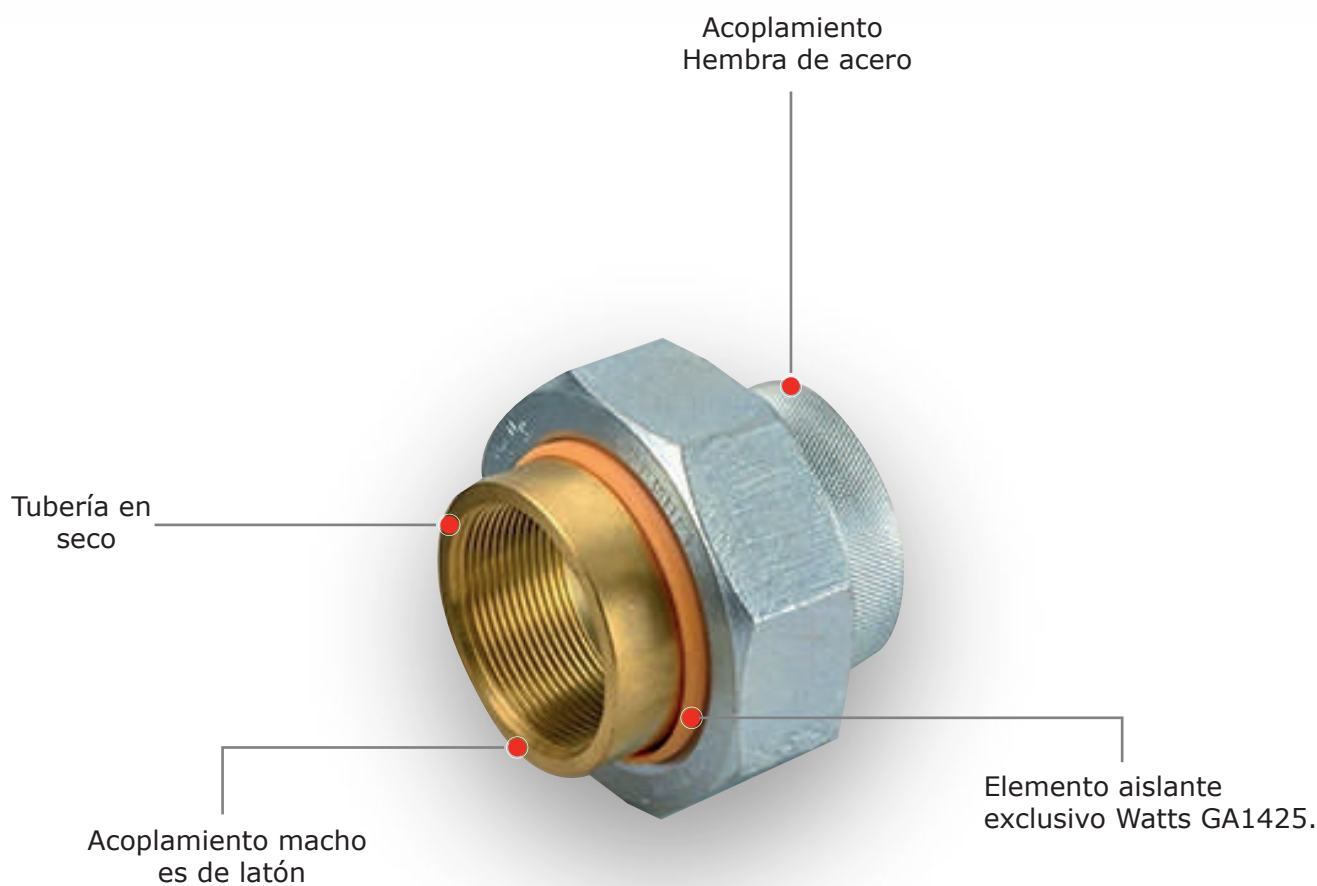
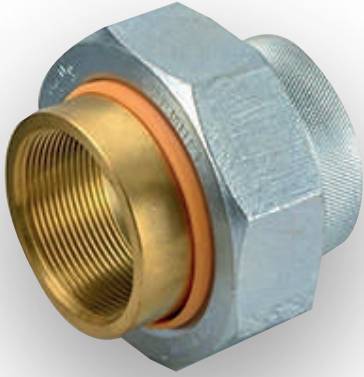


JUNTA DIELECTRICA WATTS



CARACTERÍSTICAS



Juntas dieléctricas WATTS para unir tuberías de diferentes metales eliminando el riesgo de corrosión por efecto de corrientes parásitas o fenómenos electrolíticos (inmunidad conducida). Se utilizan para el agua, la gasolina, el queroseno, los aceites minerales y vegetales.

El cuerpo de los racores con acoplamiento hembra es de acero cincado, mientras que el de los racores con acoplamiento macho es de latón. PN12. Temperatura máxima: 110°C a 10bar. Cuenta con aislamiento eléctrico hasta 600V con tubería en seco y elemento aislante exclusivo Watts GA1425.

ESPECIFICACIONES TÉCNICAS

| CÓDIGO | DESCRIPCIÓN |
|-----------|--------------------------------------|
| 00.051.41 | JUNTA DIELECTRICA WATTS 3/4" HI/HI |
| 00.051.42 | JUNTA DIELECTRICA WATTS 1" HI/HI |
| 00.051.43 | JUNTA DIELECTRICA WATTS 1 1/4" HI/HI |
| 00.051.44 | JUNTA DIELECTRICA WATTS 1 1/2" HI/HI |
| 00.051.45 | JUNTA DIELECTRICA WATTS 2" HI/HI |

| DIMENSIONES | |
|-------------|----|
| R | L |
| 3/4" | 57 |
| 1" | 65 |
| 1.1/4" | 70 |
| 1.1/2" | 70 |
| 2" | 70 |

